

PENEFOL[®] 950

U výrobků pro stavebnictví je kvalita zaručena posouzením shody na základě požadavků zákona č. 22/1997 Sb. a jeho pozdějších platných novel. Výrobek odpovídá technické specifikaci dle certifikátu číslo 060_021500.

Výrobce: LITHOPLAST, s.r.o. IČO 634 96 305

HYDROIZOLAČNÍ PROTIRADONOVÁ A SKLÁDKOVÁ FÓLIE PRO MNOHOSTRANNÉ POUŽITÍ

-POUŽITÍ

Stavebnictví

- izolační fólie proti vlhkosti, vodě a vodě tlakové
- trvalá ochrana a účinná bariéra proti ropě a ropným produktům (čerpací stanice, nádrže, parkoviště)
- trvalá ochrana proti radonu
- izolační a těsnicí fólie čistíren odpadních vod a chemických provozů, komunálních a průmyslových skládek odpadů
- izolační fólie záchytných a havarijních jírek, nádrží pro uskladnění kalů a agresivních kapalin
- chemické a zavlažovací vany proti znečištění povrchových vod
- utěsnění požárních nádrží apod.

Textilní a kožedělný průmysl

- kožená galanterie, brašnářství

Ostatní

- nábytkářský a automobilový průmysl
- ochrana dřevin a ochrana proti prorůstání kořenů rostlin
- použití pro různé výseky
- ostatní obalové a ochranné materiály

VÝHODY APLIKACE

- velmi dobrá odolnost proti radonu, ropě a ropným produktům
- bezpečné použití na skládkách odpadů
- vynikající chemická odolnost proti mnoha organickým i anorganickým sloučeninám
- dobrá svařitelnost horkovzdušnými agregáty (např. LEISTER) horkým klínem, extruzní technikou
- bezpečná instalace bez použití ohně a mechanizace při manipulaci
- dlouhá životnost a cenová výhodnost

MATERIÁL

polyetylen HDPE
materiál nelze použít tam, kde by byl vystaven přímým účinkům UV záření

objemová hmotnost

950 kg/m³

balení

v rolích 20 - 50 bm dle tl. materiálu

šíře rolí

1000 mm; 1400 mm

tloušťka

0,6 mm - 3 mm dle použití

vybrané realizované skládky v obcích

Kopřivnice, Třinec, Staříč,
Velké Karlovice, Horní Lideč,
Rimavská Sobota, Hrachovec,
Hlinsko, Brno - Čemovice,
Poprad a další

INFORMACE

Ujištění o vydání prohlášení o shodě.

Výrobce prohlašuje, že na všechny výrobky PENEFOL je vydáno Prohlášení o shodě ve smyslu § 13, odst. 2, zákona č. 22/1997 Sb., ve znění zákona č. 71/2000 Sb. a č. 205/2002 Sb. o technických požadavcích na výrobky a § 5 Nařízení vlády č. 163/2002 Sb.

Postup pokládky a podmínky skladování.

Způsob pokládky výrobků PENEFOL upravují doporučené montážní předpisy výrobce.

PENEFOL /rovná PE fólie/ není stabilizován proti účinkům UV záření, a proto ho nelze použít tam, kde by byl vystaven přímým účinkům UV záření. Výrobek lze použít pouze jako zabudovanou fólii. Požadavek na fólii s ochranou proti UV záření je nutné specifikovat v objednávce na základě dohody s výrobcem.

Požadavek na skladování - výrobky musí být skladovány v suché, uzavřené, neosluněné hale dle ČSN 640090, při teplotě 5° až 35°C.

Podmínky záruční a reklamační.

Životnost výrobku při dodržení standardních technologických postupů montáže se předpokládá minimálně 50 let, pokud není vystaven účinkům UV záření. Doporučené technologické postupy montáže jsou k dispozici u výrobce.

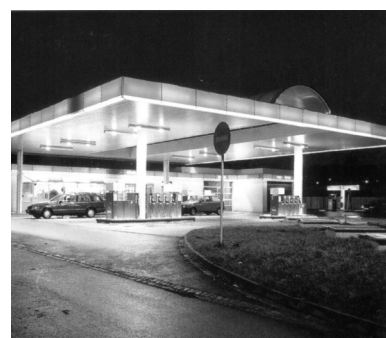
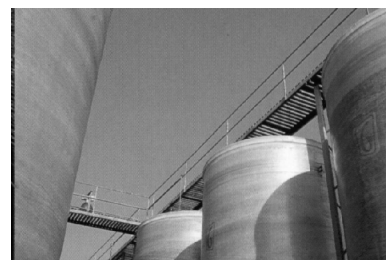
Záruční doba na výrobky PENEFOL je 24 měsíců ode dne prodeje, záruka se nevztahuje na vady způsobené nevhodnou dopravou, manipulací a skladováním.

Osvědčení o jakosti zboží, značení a obalech.

Výrobce potvrzuje, že všechno vyrobené a označené zboží bylo zhotoveno podle osvědčeného technologického postupu ve shodě s technickou dokumentací, se všemi kontrolními operacemi, podrobena vyzkoušení, při kterém byly ověřeny technické parametry. Všechny vstupní suroviny použité k výrobě pochází od renomovaných výrobců, kde je zaveden řízený systém managementu jakosti. Výroba, ověřování, kontrola jakosti a prodej fólie PENEFOL je řízen certifikovaným systémem managementu jakosti ve shodě s normou ČSN EN ISO 9001: 2001.

Značení zboží - každý výrobek je označen identifikačním štítkem a přiloženým informačním letákem pro spotřebitele.

Společnost je zapojena do systému sdruženého plnění EKO-KOM pod klientským číslem EK-F00027787 (odpady z obalů).



SYSTÉM MANAGEMENTU JAKOSTI JE CERTIFIKOVÁN VE SHODĚ S NORMOU ČSN EN ISO 9001:2001

LITHOPLAST

PENEFOL[®] 950

PRO STAVEBNICTVÍ

Hladká hydroizolační protiradonová a skládková fólie

VLASTNOSTI

materiál polyetylen HDPE o objemové hmotnosti 950 kg/m³

barva černá

tl. fólie 0,6; 0,8; 1,0; 1,3; 1,6; 2,0; 2,5; 3,0 mm

šířka fólie 1000; 1400 mm ± 5 mm

délka pásu 20-50 bm ± 0,5 bm (dle tl. fólie)

tažnost min. 250 %

mez pevnosti v tahu min. 18 MPa

rozměrová stálost max. ± 2 %

nasákavost max. 1 %

teplota křehnutí při ohybu při -20°C vyhovující

tepelná odolnost -20 až +70°C

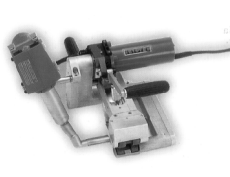
číslo odporu difuze vodních par 68 000 ± 10%

hořlavost C3

součinitel difuze radonu 4,8 · 10⁻¹² m²/s

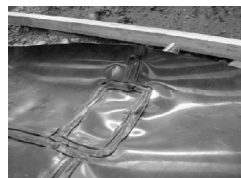
SPOJOVÁNÍ

a) svařování horkovzdušnými automaty např. LEISTER TWINNY



b) svařování automaty s horkým klínem např. LEISTER COMET

c) svařování detailů extruderem např. PLASTOTHERM



POUŽITÍ

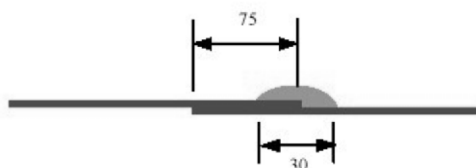
Hydroizolace skládek, nádrží, čerpacích stanic



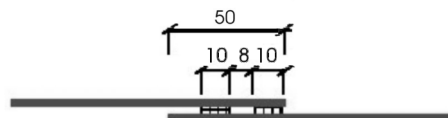
Pro hydroizolace skládek komunálního odpadu se používá fólie v tl. 1,3 až 2,0 mm. Spojování těchto fólií se provádí výhradně svařováním horkým vzduchem nebo horkým klínem bez použití otevřeného ohně. Takto spojenou fólii je možno použít také jako izolaci nádrží pro uskladnění kalů, chemických van proti průsaku chemických a ropných látek apod. Vhodnost použití této izolace spočívá v její vysoké životnosti, bezpečné instalaci bez použití mechanizace a práce s otevřeným ohněm, snadné dělení nožem, svařování horkým vzduchem nebo horkým klínem.

SCHÉMA SPOJE

Extruzní svár s přídavným materiálem.



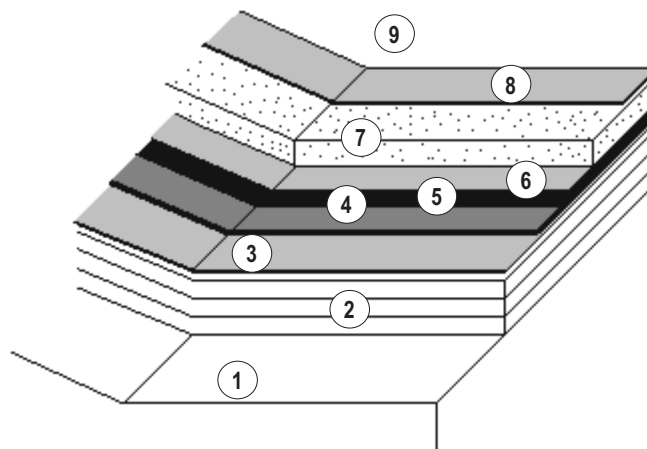
Spoj dvojitý přelátovaný se zkušebním kanálkem svařený automatem LEISTER.



KONSTRUKČNÍ DETAIL

Příklad hydroizolace skládky komunálního odpadu - skladba :

1. rostlý terén
2. minerální těsnění 3 x 20 cm - jílové podloží
3. geotextilie IZOLTECH
4. fólie PENEFOL 950 tl. 1,3 - 2,0 mm
5. PETEX DREN
6. geotextilie IZOLTECH
7. drenážní vrstva šterku frakce 16-32 - 30 cm
8. geotextilie IZOLTECH
9. odpady



Obch. úsek Brno Malá Amerika
602 00 Brno, Nádražní 7
Tel.-fax: 972624277, 972624165
E-mail: lithoplast@lithoplast.cz

Obch. úsek Lanžhot
691 51 Lanžhot, I. Olbrachtova 3
Tel.-fax: 519336112
E-mail: lithoplast@lithoplast.cz

Sklad Brno Malá Amerika
602 00 Brno, Nádražní 7
Tel.-fax: 972624277
E-mail: lithoplast@lithoplast.cz

Výroba a sklad Žďár nad Sázavou
591 01 Žďár n. S., U Malého lesa 760
Tel.-fax: 566623831, 566622997
E-mail: nedoma@lithoplast.cz

www.lithoplast.cz

LITHOPLAST